

Iconographie

de la Flore

Du Gard

Ouvrage original et inédit

comportant 254 figures

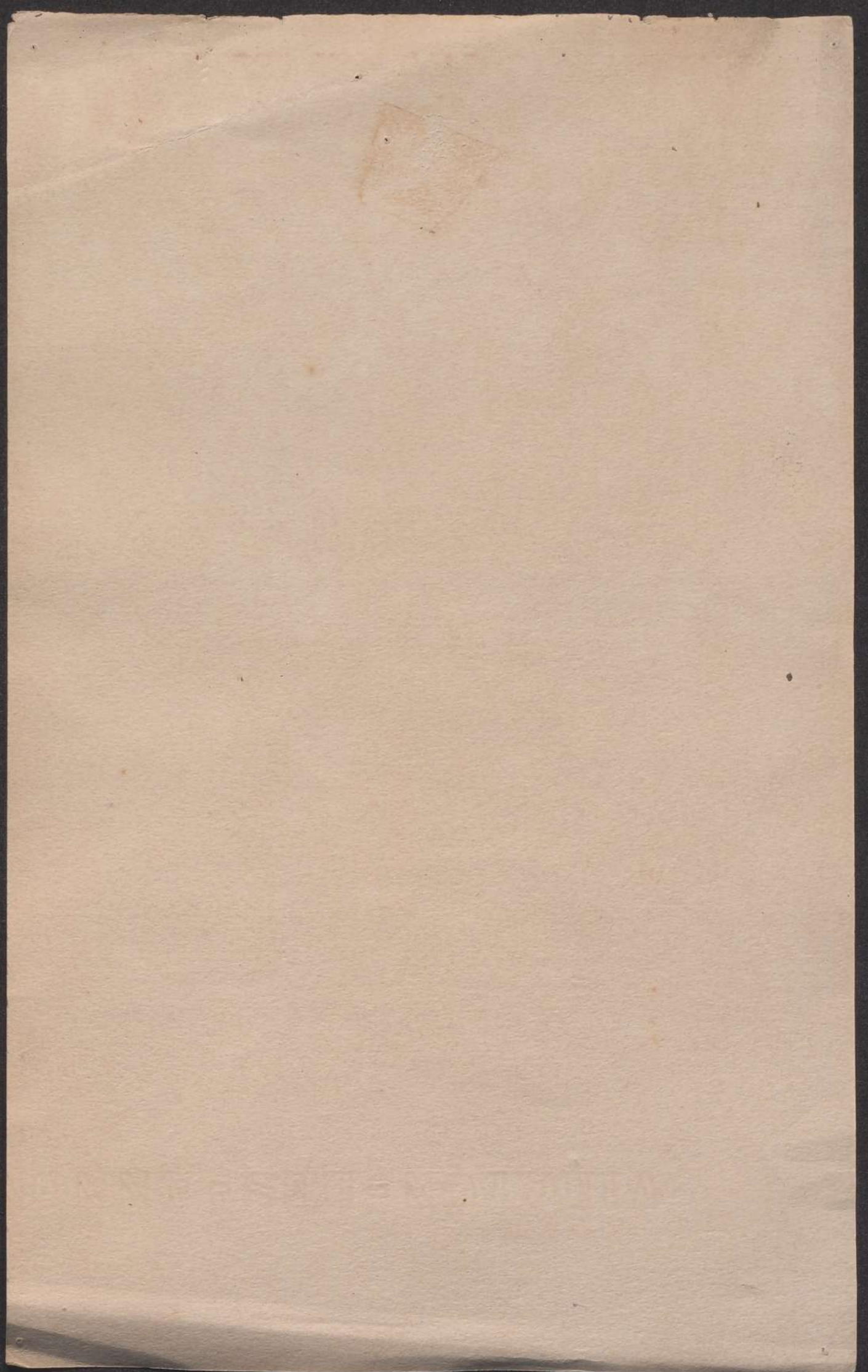
A Darauy

Professeur

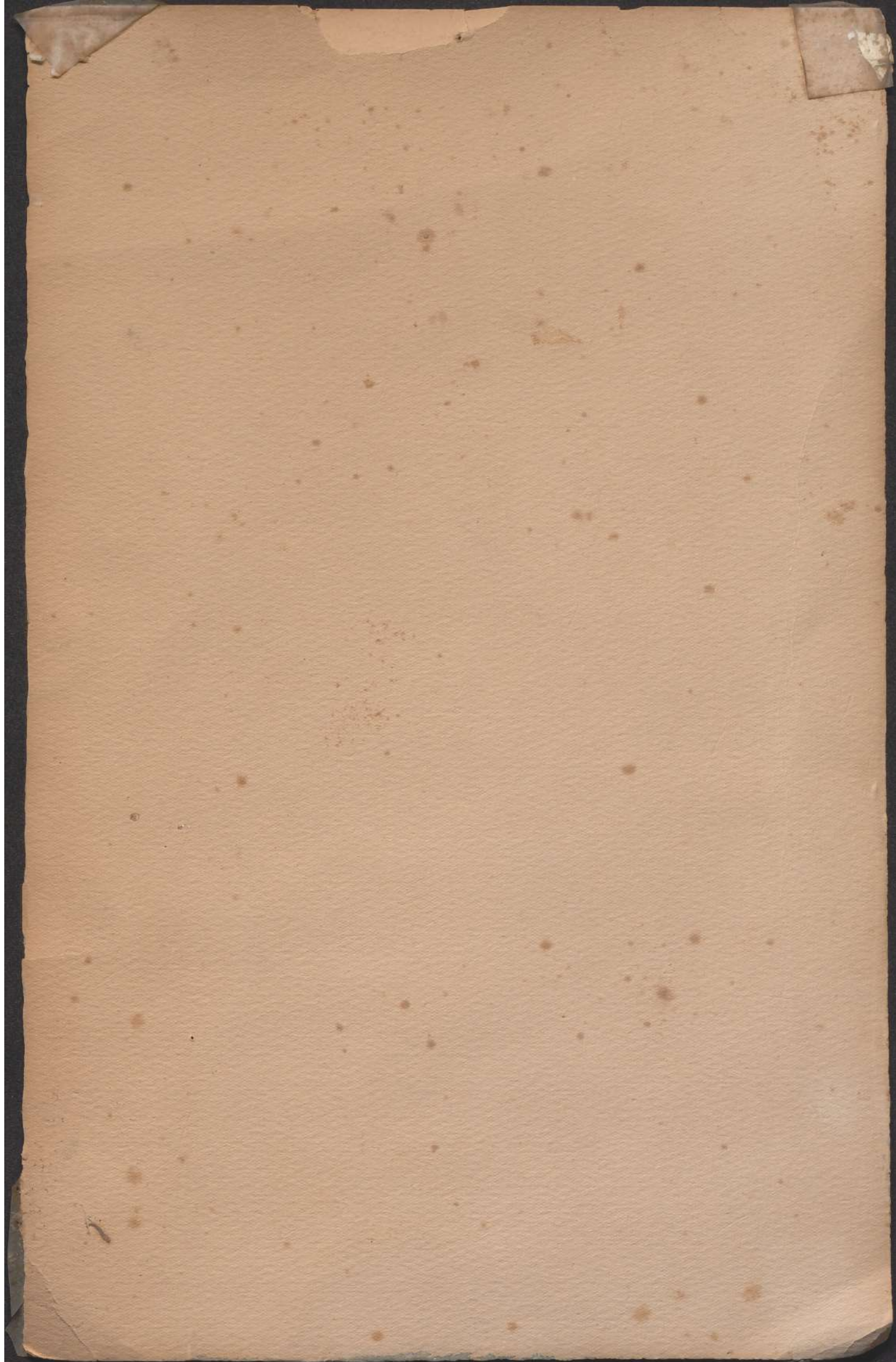
École Normale d'Alès

Malvaceae
Hibiscus roseus
Kalmia-rose. Rose première
Marais, jardins











28 - 9 - 98

ADJ

Cucurbitaceae

Ecballium Elaterium

Courcoubre sauvage
aux ânes
d'attrape
Gidel

Purgatif, drastique, surtout le suc du fruit
vireux, vénéneux



75-8-98

Handwritten signature or initials



8. MONPÉRIER VIDALON. IRES. ANNONAY

Labiées

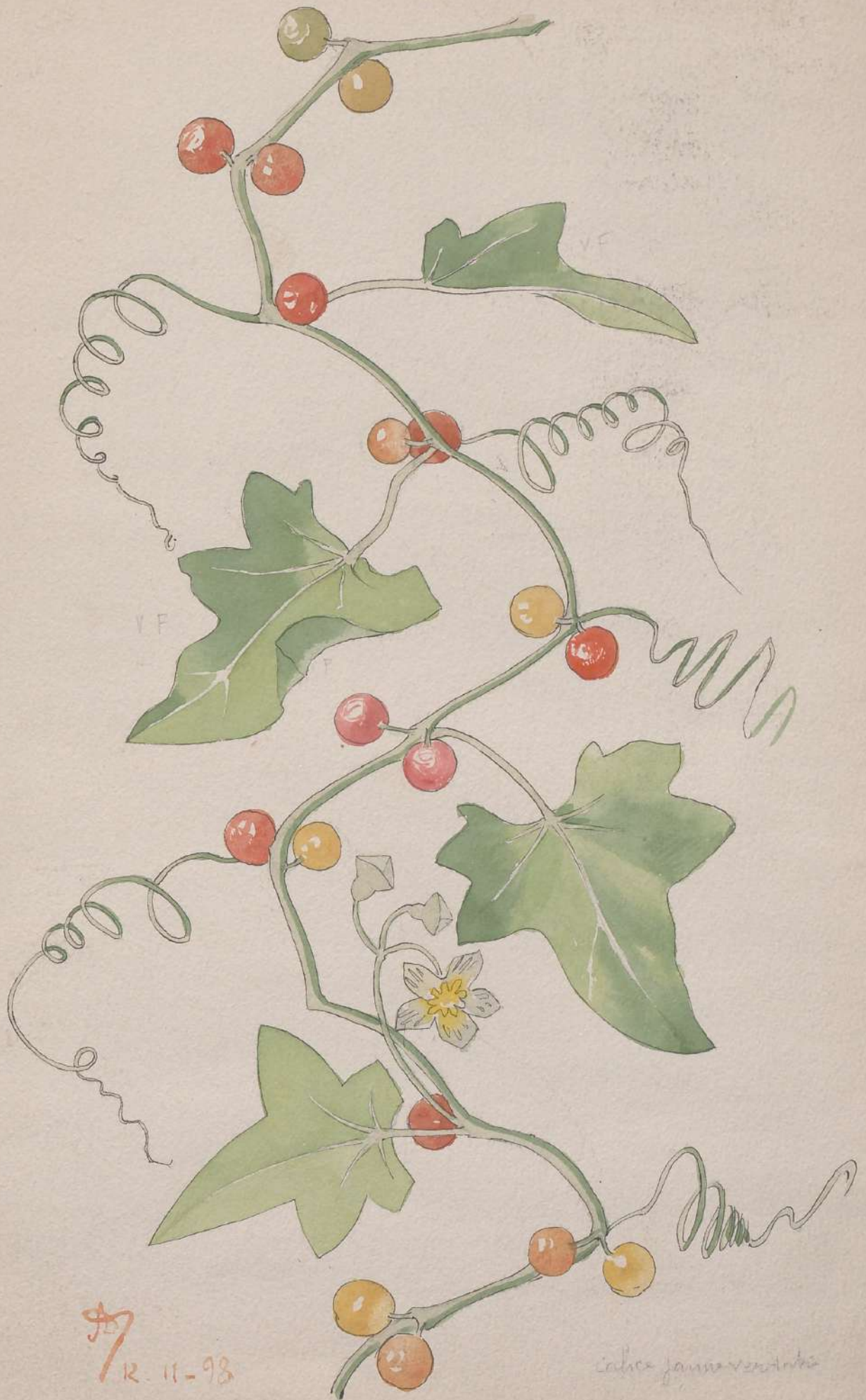
Phacelia tanacetifolia

Plante mellifère



5799

Jasminum officinale



97
R. 11-98

Calceolaria venusta

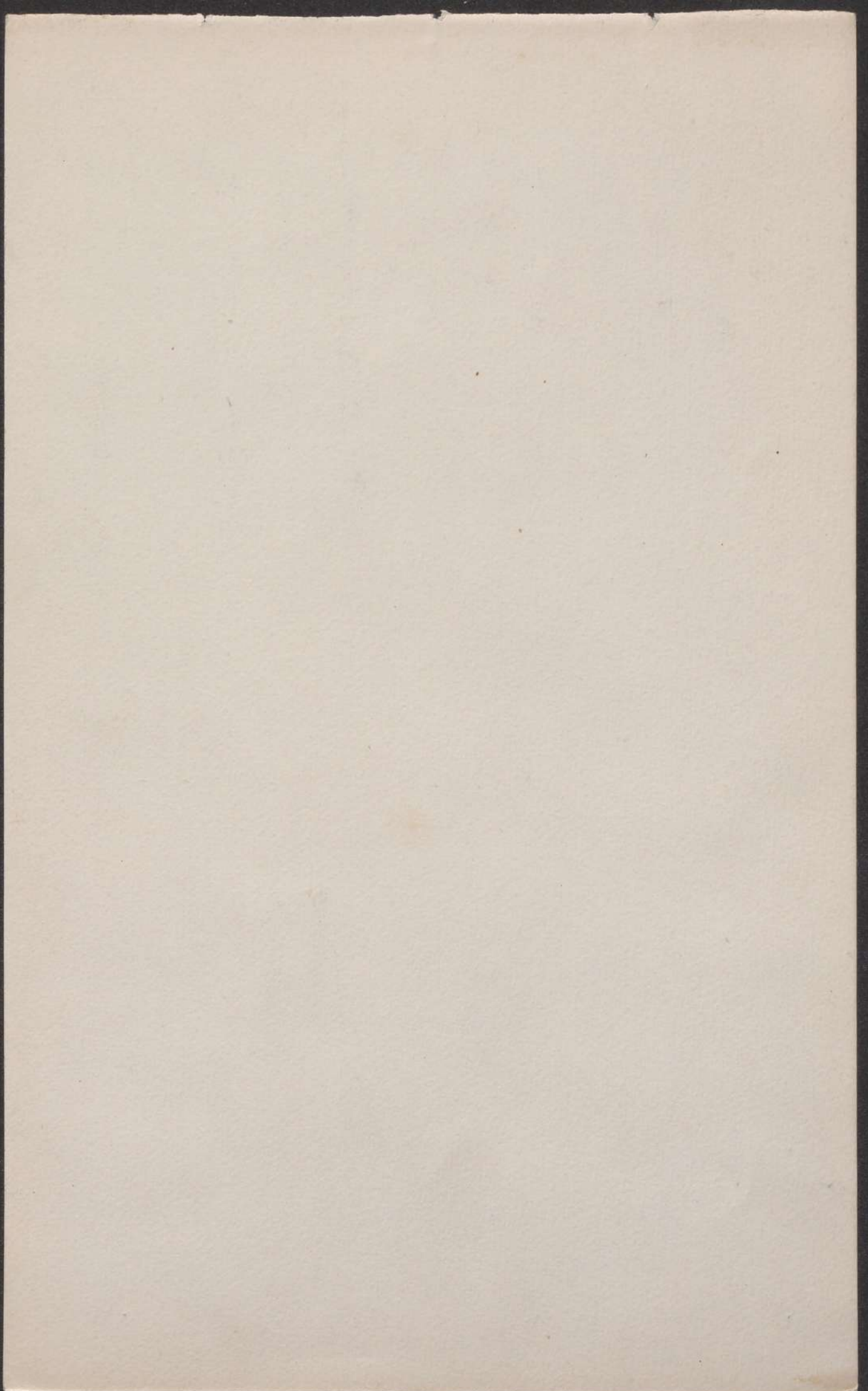
Cucurbitaceae
Bryonia dioica



Liliacées

Asphodelus

Asphodèle



Iconographie de la Flore

du Gard

Jasminées .



W.S.

66-4-62

Jasminum
nudiflorum

Iconographie de la Flore
du Gard

Labiées



31-8-98

Handwritten signature or initials

~~Labreia~~

~~Polepshya Hornuta~~

~~Polepshya Hornuta~~

~~America~~

Labreia

Mentha Pulgium

Mentha procullosa



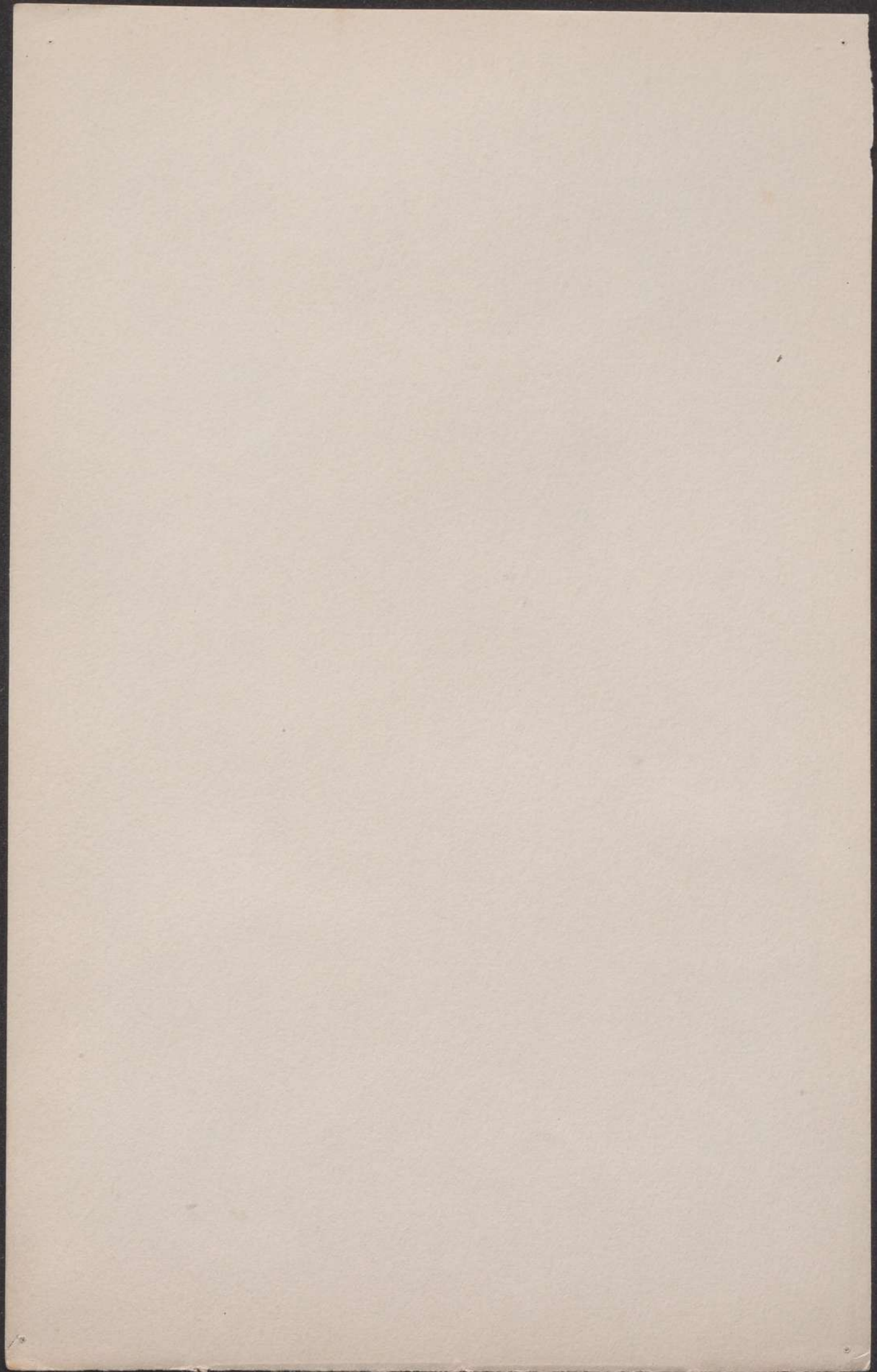
Labiées

Brumella vulgaris

Brumelle

Bois prairies - chemins
ombrés -

Bois de St Germain Mt d'Or





Dalmanites fratensis

Sauze des pins

Sauze sauvage (France)



10-10-98

Dr

Famille : Labiées

Nom Scientif. : *Thymus Serpyllum*

Nom vulg. : Thym Serpolet.

Propriétés : Apéritif et diuétique, employé comme condiment.



DDJ-8-9-00

Sarracenia latifolia L.



Labiées

Lamium album

Lamier blanc

Fleur blanche.

Commun sauf dans le Midi



4-9-98

7

Labiées

Calamintha Nepeta



8-9-98

57

Mentha aquatica

JANSON & MONTGOMERY VIDALON - LHS - A



Labiées

Leonurus cardiaca

Agripaume cardiaque

Cardiaque, herbe au tonneliers

Is = 8 à 14 doses.

St. = haies-murs.

prop. tonique, incisive, employée
contre la cardiologie des
enfants.

+ Vigan St. Laurens - Campostre
Espirou



31-8-98

97

Labiées

Stachys Palustris Linn

Épave de marais

Vulg. ortie rouge fr

sa racine déformée et les tiges de l'épave de marais sont droites

~~le~~ l'échantillon se rapproche plus

de Galeopsis octocolora

Galeopsis jaune

mal déterminée car elle

beaucoup plus de fleurs roses



5.9.98

W

Labiatae

Galeopsis angustifolia or *ladanum*



~~Labiées~~

~~Phlomis Herba-Venti~~

~~Phlomis Herbe-au-Vent~~

~~Habite la région méditerranéenne~~

~~Endroits arides.~~

Labiées

Clinopodium vulgare

appelé ^{synonyme} ~~parfois~~ calamita clinopodium



6-9-98

5

Labres

Cercium clamedrys

Petit chene

febrifuge



23-8-98

[Handwritten signature]

Labiées

Mentha rotundifolia Linn

Bonne sauvage Fr.
le mentha sylvestris a les feuilles
longues et moins charnues

Parmi les menthes 5 espèces, les branches

rotundifolia - sylvestris - arvensis -

pulegium - aquatica -

Beaucoup d'hybrides.



10-4-99

AD

Daphnoïdees

Laurus nobilis Lin.

Arbre pouvant atteindre jusqu'à 6^m et plus -
Plante dioïque à fleurs disposées en ombelle -
Mars - Avril

Très commun dans le midi -



13-8-98

7

Dipsacées

Scabiosa Succisa arvensis ou pratensis

• Scabieuse Succise des champs

~~Bâton-du-diable~~

août - octobre.

Très commun.



Ampelides

Parthenocissus quinquefolia

Vigne vierge.

Cousses contre les murs dont elle peut former le revêtement.
Elle s'attache aux murs par l'extrémité élargie de ses vrilles.
Utilisée aussi pour garnir des tonnelles. Son feuillage d'abord
d'un vert tendre se fonce peu à peu et tourne au rouge
au commencement de l'automne.

Cette plante est originaire de l'Amérique du Nord.

Reçue sur un balcon à St Germain au N° 208

7 br 1898

(*Cissampelos quinquefolia*)
(*Ampelopsis* . . .)



3-9-98

W

Urnaces ou Canabineis

Houblons

Pages à DeGermann au M^o 205



[Handwritten signature]
29-1-99

Tumaria officinatis

Iconographie

de la Flore du Gard

Primulacées.

Trumulacées

—



Gramineae

Lysimachia vulgaris

Lysimachia vulgaris



17 - 4 - 99

卅

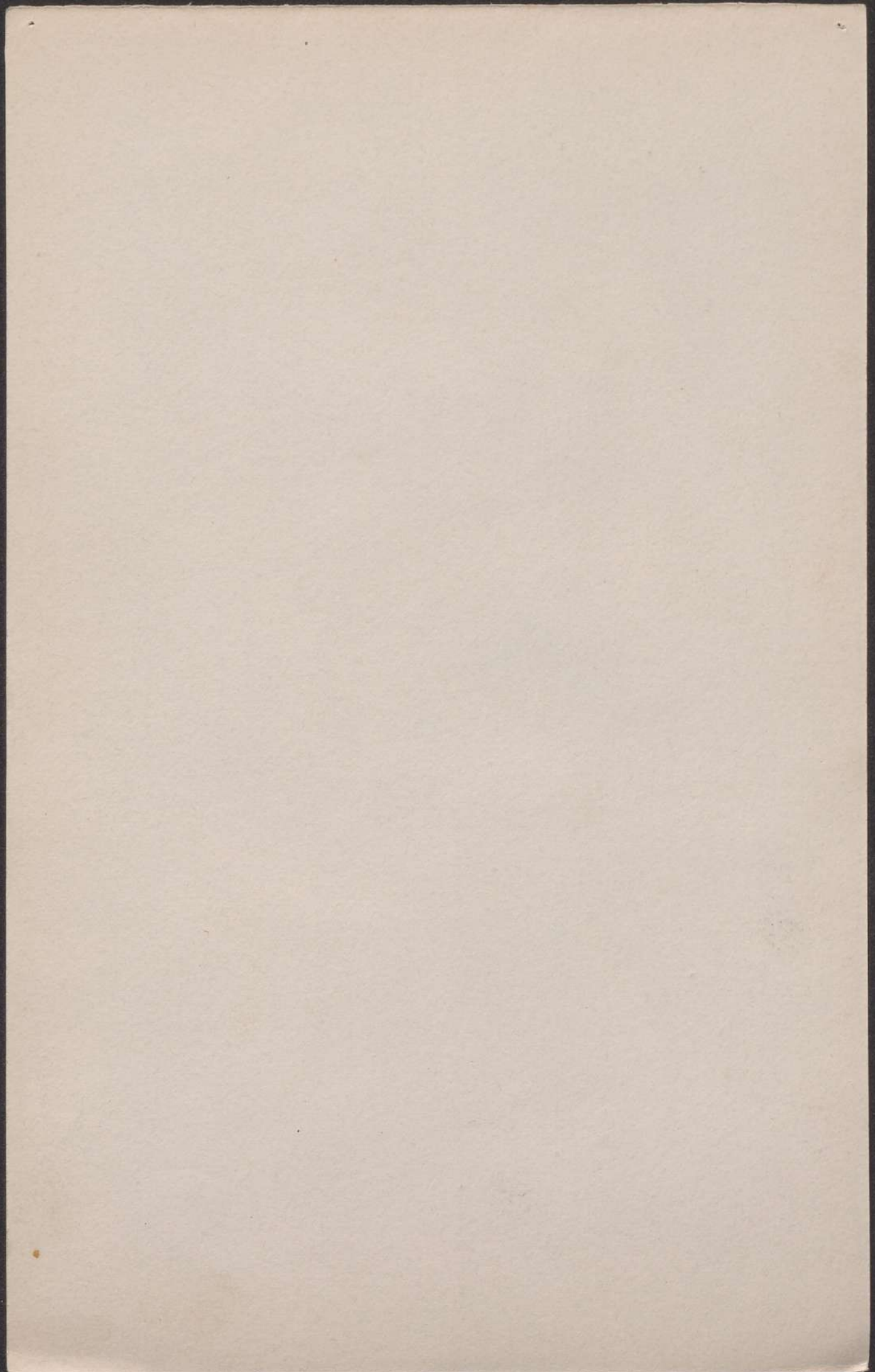
Trinilacis

Trinula officinalis

Trinula officinale (Concom)



Primulaceae
Anagallis arvensis
Mouron des champs.
juillet. sept. etc.



Iconographie de la Flore

du Gard

Convolvulacées



Convolvulacées

Convolvulus arvensis

Ligeron des champs

très commun

Plante rampante et qui se propage très vite



Convolvulus Cantabrica L.
Lisieux de Biscaye

B GRAYDON
AND^{MS} MANUFACTURE
CANNON & MOUNT



Convolvulacées

Convolvulus sepium

Liseron des haies

Manchette de la Vierge.

Cultivé parfois comme plante d'ornement
pour faire de cornues

Iconographie de la Flore
du Gard

Crucifères



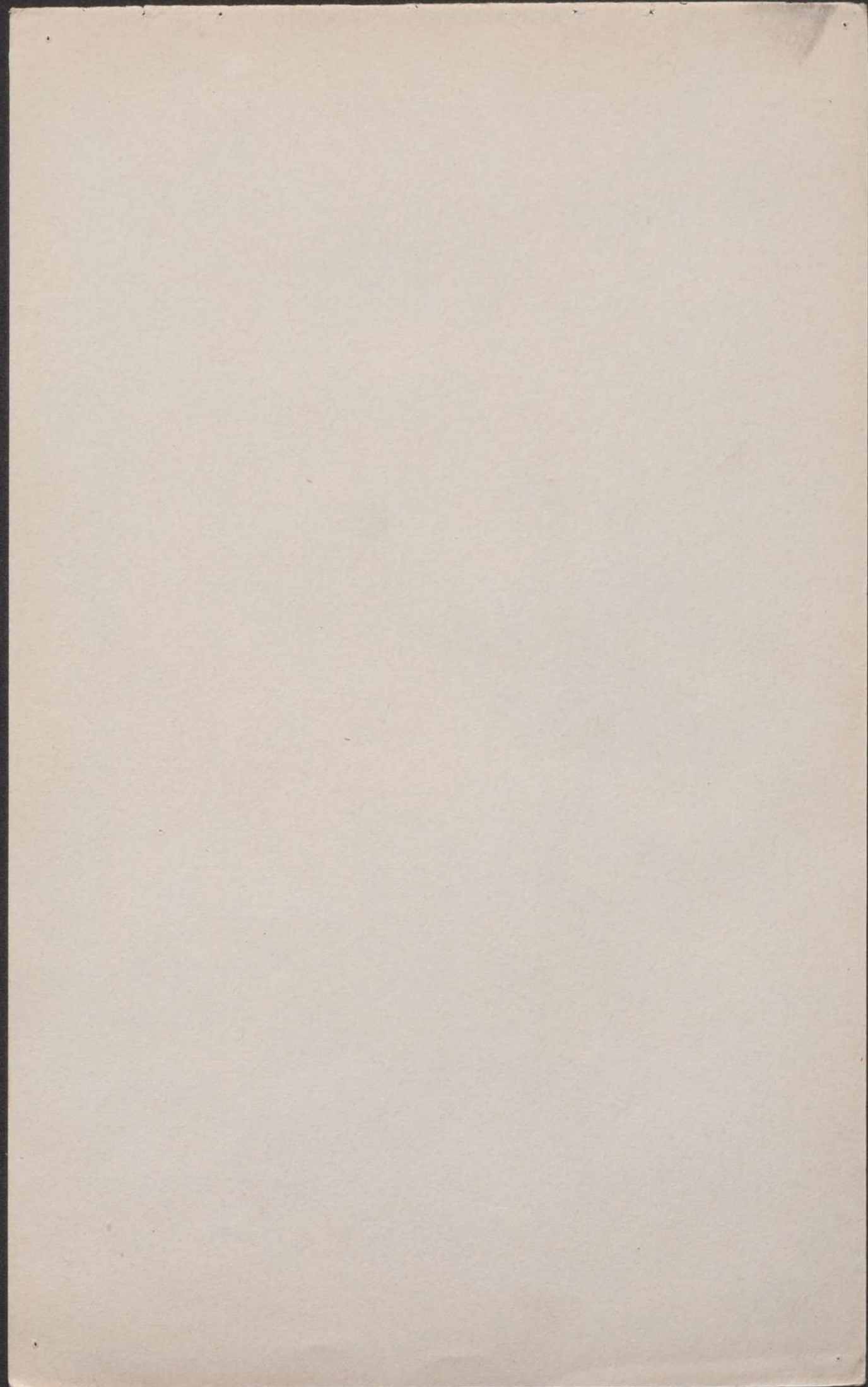
Crucifères
Eruca sativa
Roquette
Champs, ruines
décombres.

Employé comme condiment,
excitant, Stomachique

Note: On cultive qq fois une roquette
à fleur blanche semée de brun

Plante —

Diplotaxis ternifolia ou
roquette sauvage



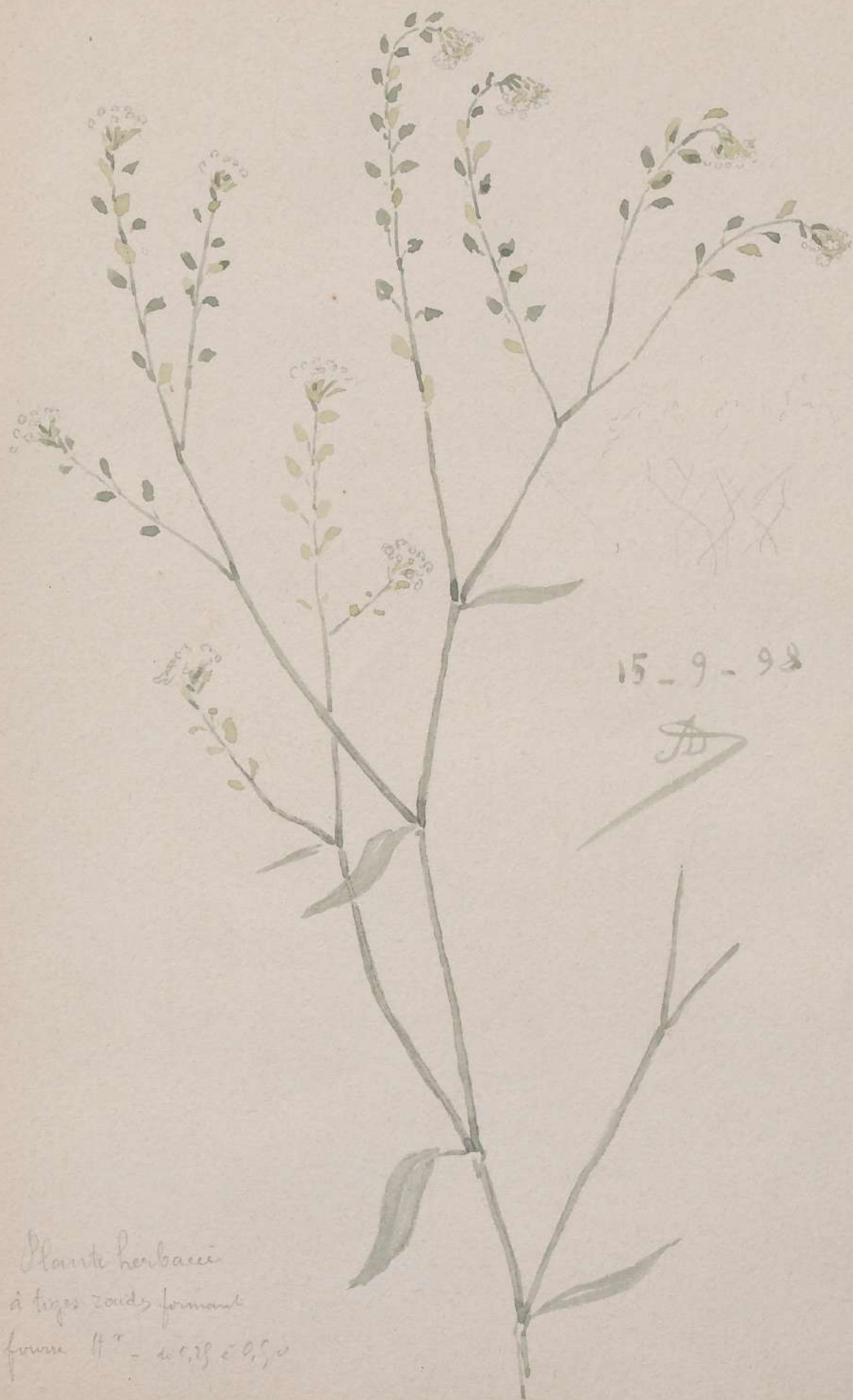


16 . 9 . 98

[Handwritten signature]

Vulgar ravelle

Sinapis arvensis



15-9-98

AD

Plante herbacée
à tiges raides formant
fouace 11^r - 10.18.09.90

Lepidium gracunculifolium ?



20-9-98

AS

Cruciferae
Sisymbrium officinal



16-9-98

10

na

vulg^t raron

route de Chasselay - bord du chemin

Raphanus raphanistrum

Iconographie de la Flore

du Gard

Renonculacées



AD
1901

VITDALI, C.

MONTGOMERY, R.

8.

JANSON, R.

ONE MANIFOLD

Ranunculus arvensis



898

898

Clematis flammula Vitalba

Clematis ~~flammula~~

haes

Cultivée comme plante

d'ornement pour faire des tonnelles

Le flammula n'est pas dans le flore lyonnaise



Ranunculaceae
Ranuncula parviflora

Iconographie

de la Flore du Gard

Portulacées



Portulacées

Cortulaca oleracea

Pourpier potager

Plante comestible se mange en salade.

Iconographie

de la Flore du Gard.

Polygonées.



Sarracen

Tagopyrum
Polygnum Esculentum



Polygonées

Polygonum Dumetorum

Persicaria Polyp ~~Panicum~~ des haies

cueillies au bord de la Saône à Lyon



27-8-98

MJ

P. Polygones
Polygonum persicaria Linn.
Rumex persicaria
Vulg. Pehinque (France)

REVUE DE LA SOCIÉTÉ DE BOTANIQUE DE FRANCE
TOME 10 - 1903 - N° 1



bords de la mer

Polygones
Polygonum hydrocephalum

l'aquaticus. a des feuilles nageants quand elle dans l'eau
plante de haute taille hors de l'eau

Iconographie de la Flore

du Gard

Géraniées

66

21-5-99



Cecurium Pyrenaicum Molle

Geranium ~~et~~ *Pyrenaicum* var. *viollet*

in communis excepti pars *fluit*

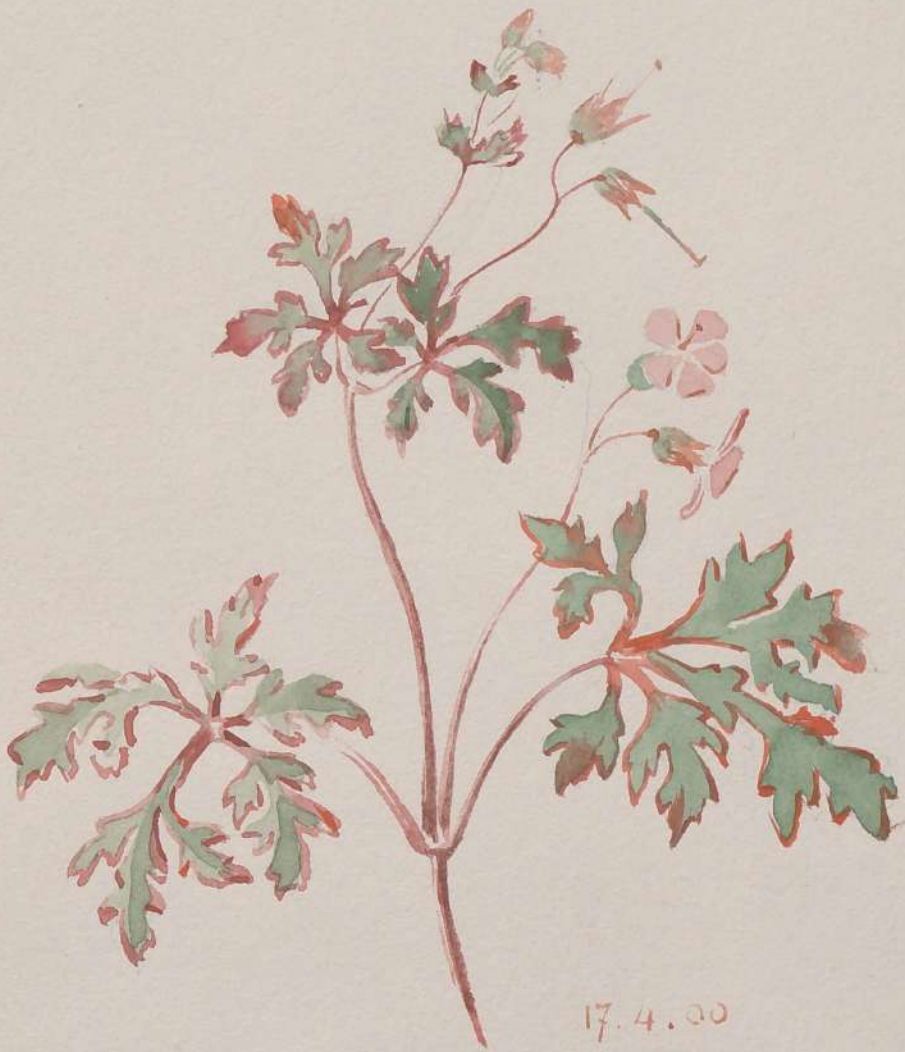
Stylis, *pres* *locis* - *fleurs* *coris* *lilacis* *parifors* *blancis*

CANSONO

ANG. NE. MANUF. RE.

B. CHRAYON

ANNONAY.



17.4.00

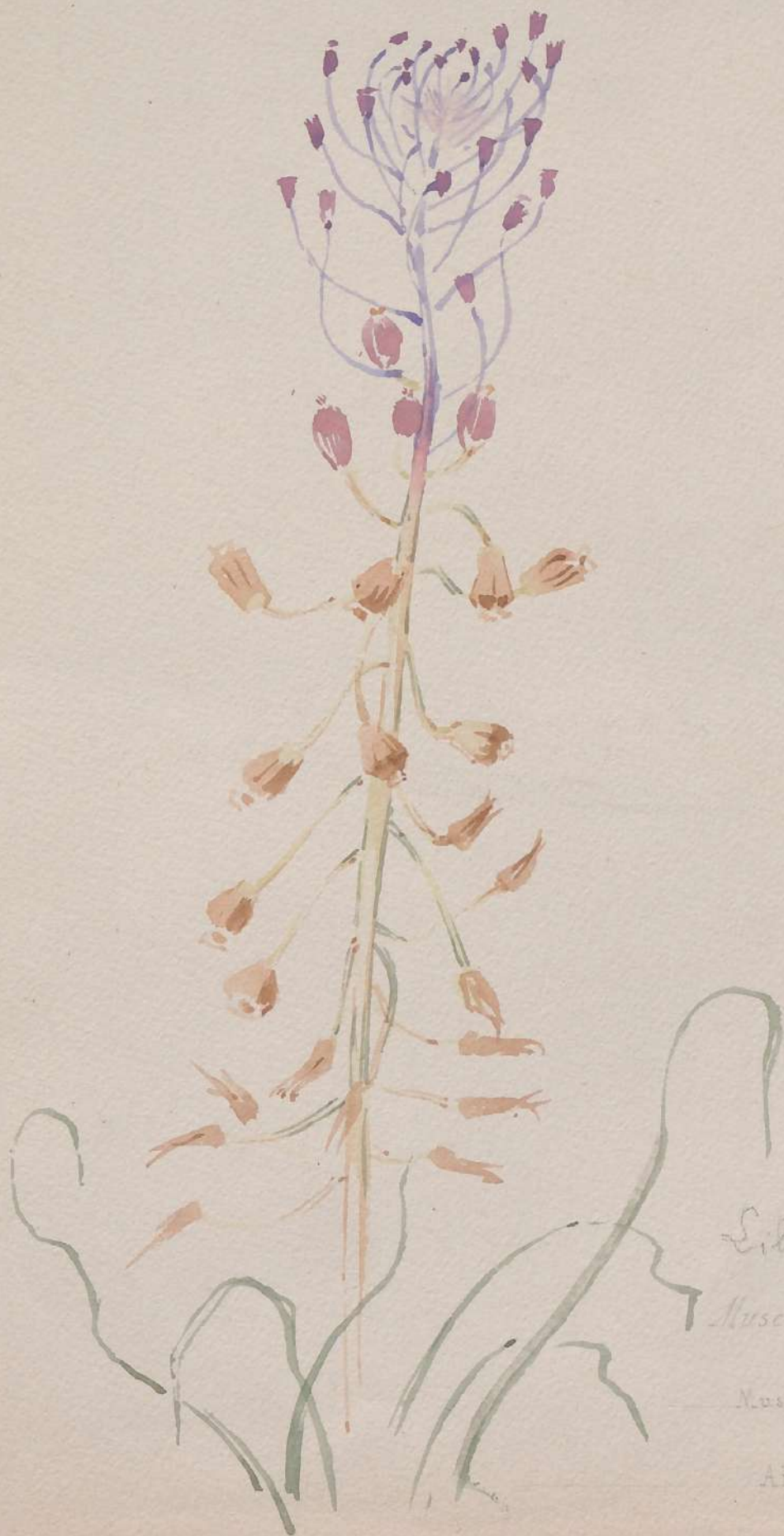
107

Geranium macranthum
var. *speciosum* Robertianum

Iconographie de la Flore du

Gard

Liliacées -

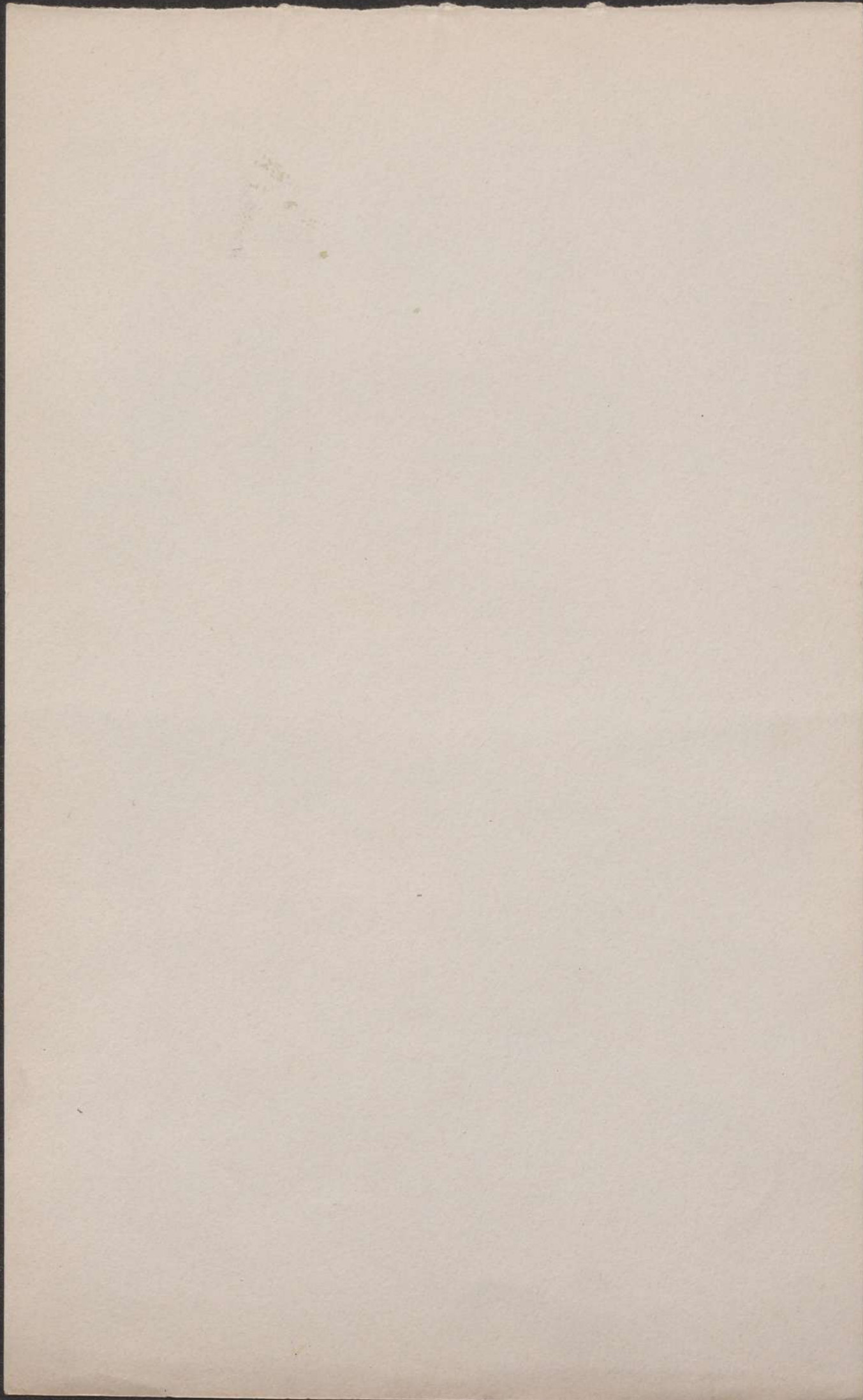


Liliacées

Muscari comosum

Muscari à toupet

Ail à toupet





Lilium martago



Lilium

Liliacées

Lilium Martagon

Lis Martagon

Pris bois.

Cultivée comme plante d'ornement



Ruscus racemosus

N. GOLDBERGER

WILDALDEN • LES • ANNONAY

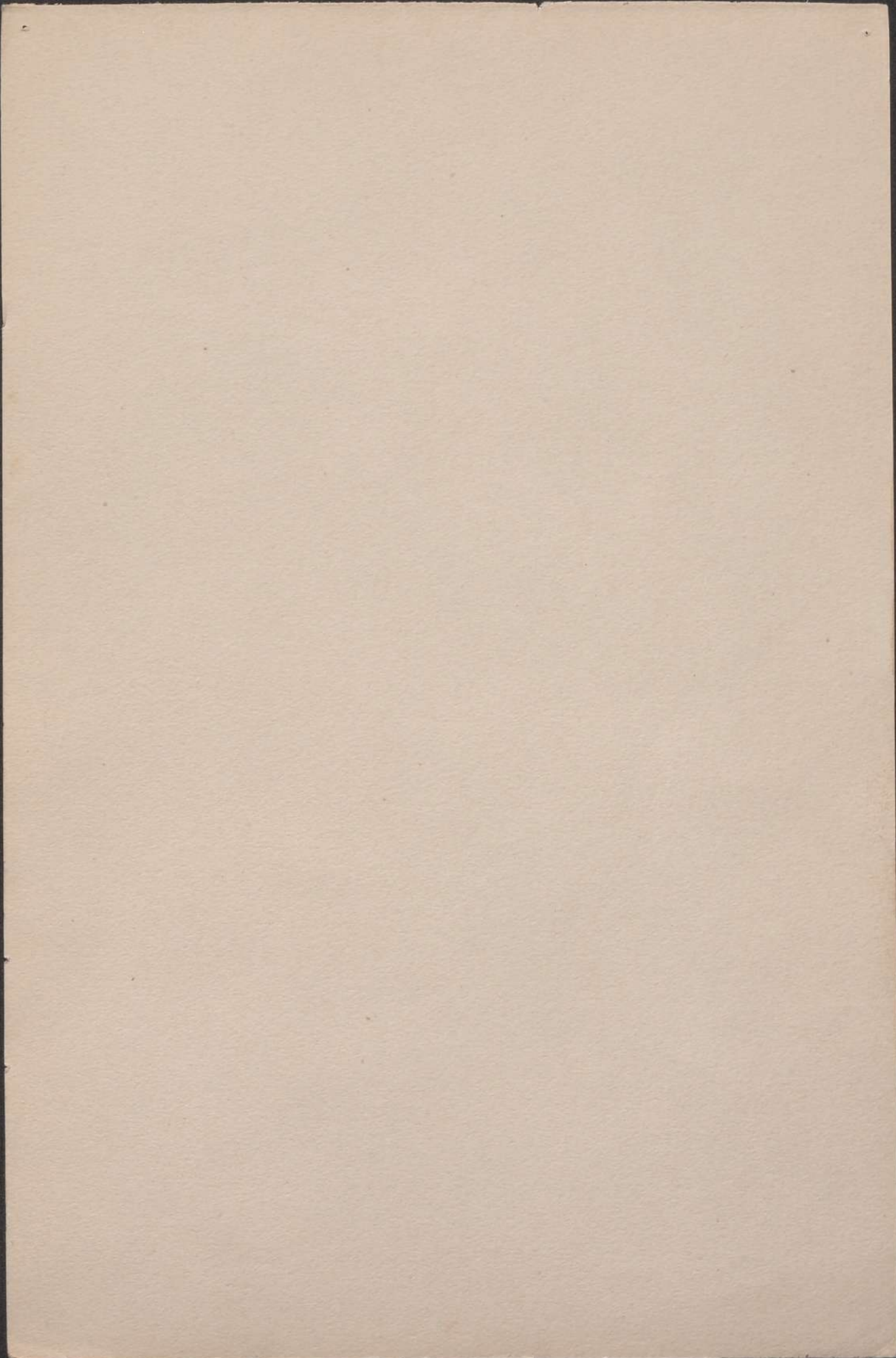


Liliacées.

Asparagus officinalis.

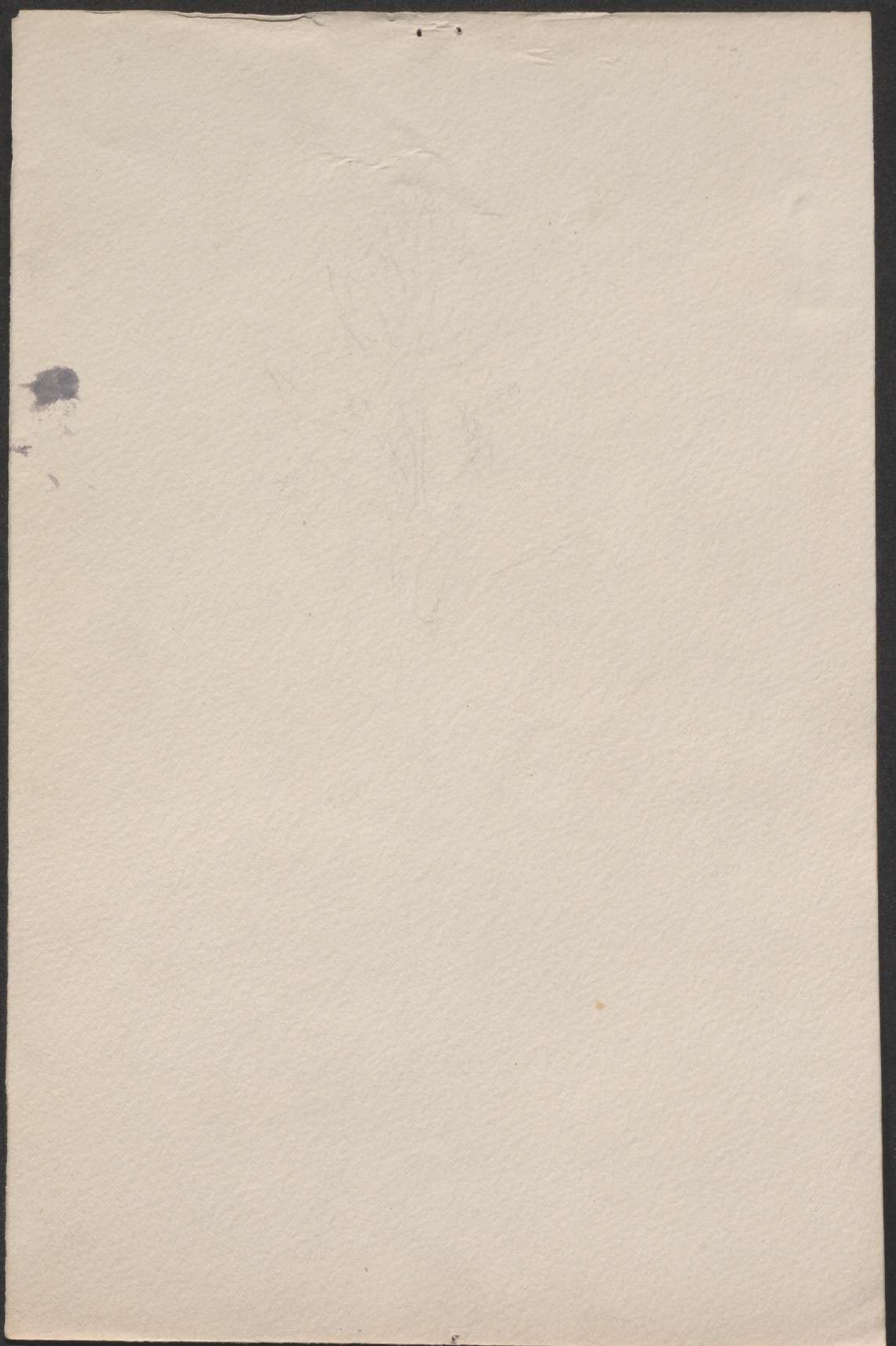
Asperge officinale.

flurs jaunâtres, mêlés de vert





Liliacées
Asphodelus luteus
— Asphodèle —
Près, côteaux
pas commun





3-4-98

JM

Cucifera

Lunaria biennis

Lunaria

